

乳癌術後引流管 居家照護須知



 醫療財團法人辜公亮基金會和信治癌中心醫院
KOO FOUNDATION SUN YAT-SEN CANCER CENTER

台北市北投區立德路125號 代表號：(02) 28970011/(02) 66030011
預約掛號：(02) 28971177/(02) 66031177 網址：www.kfsyscc.org
癌症暨健康篩檢專線：(02) 28971133或(02) 28970011分機3205~8

當您身上有引流管時

出院前，若您身上仍有引流管留置，別擔心，我們會教導您如何照顧您的引流管。首先，請您盡量穿著前開式寬鬆的衣服，以便做管路的整理。此外，可將引流管及引流球用別針別在上衣上，位置大多建議在靠身體中間腰部左右，請盡量不要選擇外側及褲子上，或是容易拉扯到的地方。

引流量的記錄

病房護理人員會給您測量引流液的小藥杯，上面是有刻度的，請您確實記錄引流量。引流球請一定要保持在負壓，也就是將空氣壓出，呈扁平的狀態。另外，我們也會建議您準備一些酒精棉片，如果不小心碰觸到引流球瓶口的時候可以使用。

倒出來的引流液請確實記錄量及顏色，之後倒進馬桶沖掉就可以了。一週後返診時，請把登記表帶著，醫生會根據您的紀錄，來做為是不是要拔除引流管的判斷，如果顏色沒有異常，引流量一天少於 20 毫升，通常就可以拔管了。

引流管的日常照護

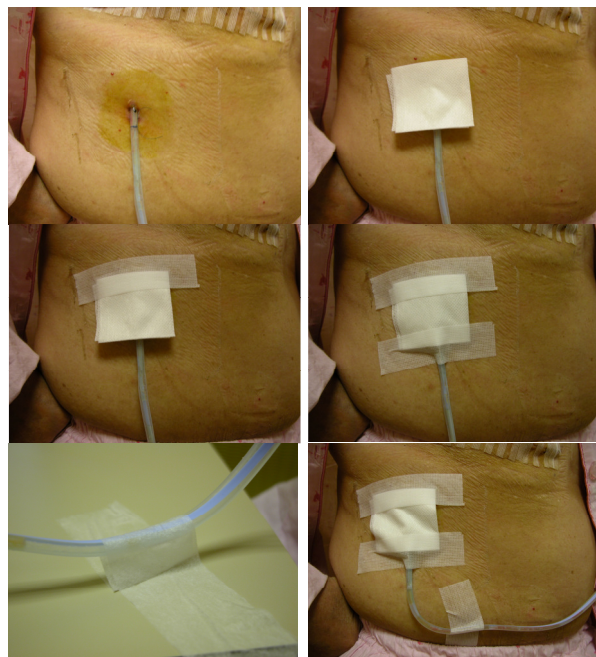
平時居家照護時要順管路，以避免管子塞住。順管路時，請從引流管洞口處，一隻手捏住管子並固定，另外一隻手同時也捏住管子往下滑，一次大概往下滑十公分後暫停，原來在引流管洞口處的手這時再從停住的地方捏住管子繼續往下滑，這樣來回大概三~五次，確定管路整個是通暢的，如果有血塊的話，也會因為這種擠壓的過程，把血塊引流出來，不會塞住管路。

每次要倒引流液之前，請先洗手，然後將引流球從衣服上取下來，此時要稍微觀察一下引流液的顏色跟量，如果引流液突然變多，或是顏色突然由淡紅轉成深紅，甚至是血紅色的話，請馬上跟醫護人員聯絡，或直接到醫院的急症室來，我們會協助您做進一步的處理。若顏色及量都沒有問題，這時請先順一下管路，之後打開瓶口，變成一個球體，再把引流液倒在記錄杯，引流液其實沒辦法完全的倒出，所以會有一些些殘餘的引流液在裡面，這並不用太介意。倒完引流液之後，請用大拇指跟食指輕輕的將引流球內的空氣壓出，保持扁平的狀態，再將瓶蓋蓋好，用別針別在衣服上。若引流球在這個時候又膨脹回球體的狀態，表示它可能有漏氣，是不正常的，此時也請您跟醫護人員做聯繫。

第一次返診後引流管傷口照護

在第一次返診時，醫師會將您引流管外的防水膠膜撕除，確認引流管傷口情形，若引流管還不能拔除，護理人員會協助您用紗布覆蓋，返家後只要注意傷口保持乾燥即可。若紗布不慎弄濕(或您的醫師建議可沖澡)，請先將舊的紗布取下，再用不含酒精的優碘藥水，以引流管傷口為中心由內往外環狀消毒傷口，待優碘乾燥再覆蓋新的無菌 2x2 吋紗布，紙膠固定，另外在距離引流管傷口 7 公分處，將管子彎成 L 型，貼一條紙膠帶包圍橫向固定(請參見下附圖)以防止拉扯。

請隨時確認引流管是否通暢，一般建議一天至少兩次由上往下擠壓引流管，避免阻塞及傷口感染。



引流管移除後傷口照護及注意事項

當引流管移除後，護理人員會在您引流管洞口處覆蓋紗布，請觀察紗布上是否有滲液情形，若有滲出液，請將紗布拆掉，並以優碘消毒傷口後更換新的紗布，避免感染，直到紗布不再有滲出液，且洞口已結痂，即可不必再蓋紗布，並正常沖澡。

雖然引流管已經移除，但傷口積液的產生並不會立刻停止，所以返家後傷口附近有些腫脹或表面突起是正常的，只要沒有紅、腫、熱、痛的情形產生，請不要擔心，待下次返診時由主治醫師確認即可。

若發生問題要如何聯絡？

手術後若有任何問題，如發燒、傷口出現紅腫熱痛，或是引流液混濁(似化膿的顏色)、引流液忽然變大量等現象，請儘快與醫護人員聯絡，上班時間請先聯絡您的個案管理師(分機 2577)或主治醫師，下班時間則請你返回本院急診室就醫，急診室提供 24 小時緊急病人之服務。

自我照護 201512 制定
護理部 病人與家屬教育小組

交通指南

一、捷運：淡水線捷運

忠義站下車：5-10 分鐘步行即到醫院

關渡站下車：免費接駁車每 20 分鐘行駛一班次

◎ 接駁車站牌在和信醫院正門口及關渡捷運站門口牌處

◎ 週六下午及醫院休診日不行駛

◎ **班次時間表請參閱「和信治癌中心醫院與您」雙週刊或網路查詢**

二、公車

公車如走中央北路則在「和信醫院」站牌下車；
公車如走大度路則在「大度立德路口」站牌下車。

◎ 大南客運：223、302、小 23

◎ 指南客運：308(竹圍-台北車站)、淡大-北門、淡海-北門

◎ 淡水客運：632(八里-北投)、三芝-台北



和信治癌中心醫院交通指南